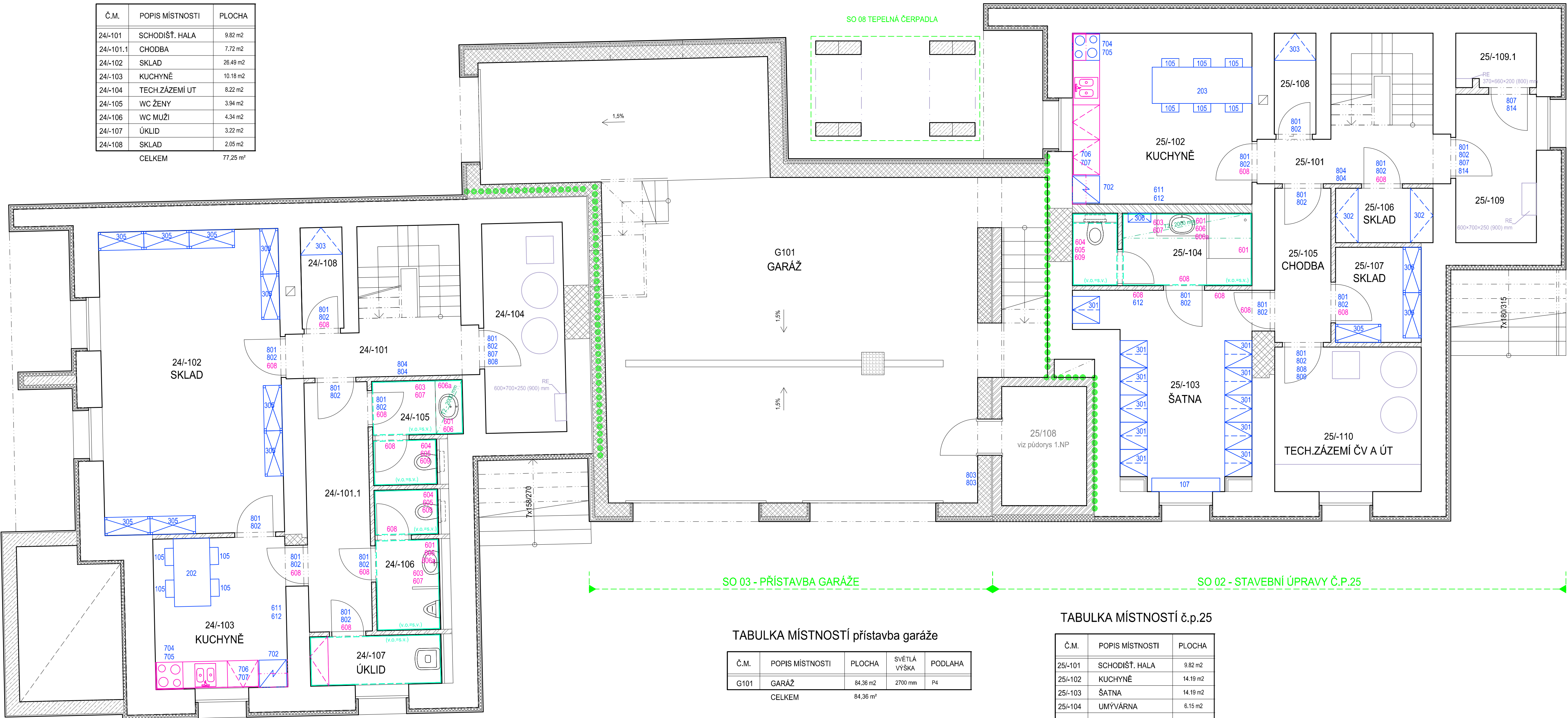


TABULKA MÍSTNOSTÍ č.p.24

Č.M.	POPIS MÍSTNOSTI	PLOCHA
24/-101	SCHODIŠT. HALA	9.82 m2
24/-101.1	CHODBA	7.72 m2
24/-102	SKLAD	26.49 m2
24/-103	KUCHYNĚ	10.18 m2
24/-104	TECH.ZÁZEMÍ UT	8.22 m2
24/-105	WC ŽENY	3.94 m2
24/-106	WC MUŽI	4.34 m2
24/-107	ÚKLID	3.22 m2
24/-108	SKLAD	2.05 m2
CELKEM		77.25 m²



SO 01 - STAVEBNÍ ÚPRAVY Č.P.24

LEGENDA POVRCHŮ:

POVRCHY PODLAH

- Typ P1 mrazuvzdorná keramická dlažba - stltnutá neglazovaná, reliéfní, sytá barva - tmavá; odolnost proti opotřebení min. PEI 4; formát 298\*298\*9 mm; R11/B; spárovací hmota v barevnosti dlažby
- Typ P2 + rovný sokl 588\*95\*10 mm v barvě dlažby zatažený pod dřevěný obklad fasády homogenní vinylová podlaha v tloušťce 2 mm, protiskluz R9, vyžádána na stěnu 100 mm (r 15 mm), třída reakce na oheň Bfl s1 (dle ČSN EN 13 501-1), v rolních keramická dlažba - hutná glazovaná, povrch matný; odolnost proti opotřebení min. PEI 4; formát 298\*298\*9 mm; R10/A; pestré barvy
- Typ P3 + sokl s podtláčkem formát 298\*80\*9 mm
- Typ P4 + sokl s podtláčkem vnitřní roh formát 23\*80\*10 mm
- Typ P5 + sokl s podtláčkem vnější roh formát 23\*80\*7 mm
- Typ P6 venkovní schodiště - pravotočivý obkladový teracový schodišťový stupeň, úprava povrchu protiskluz vč.vytryskaného protiskluzného pásu š.50 mm; barevné provedení - kombinace travě středově částí a světlých bočních lemu

POVRCHY STĚN

- Typ ST dtto. řešení fasády domu (dřevěné palubky ze sibiřského modřínu)
- Typ ST2 omítka sádková - náter nestriatelný
- Typ ST3 omítka jádrová se štukem - náter nestriatelný
- Typ ST4 glazovaný bělinový keramický obklad; syté barvy, povrch matný; rozměr 198\*198\*6,5 mm; konvexní roh řešení silikonem, konkávní roh řešení nerezovou lištou; horní hrana zaspárována

PODHLÉDY

- Typ T1 dtto. řešení fasády domu (dřevěné palubky ze sibiřského modřínu)
- Typ T2 pevný sádkový podhled - nestriatelný náter
- Typ T3 omítka jádrová se štukem - náter nestriatelný
- Typ T4 náter nestriatelný

Pozn.: Konkrétní materiálové a barevné řešení bude upřesněno v rámci realizace stavby na základě předložených materiálových vzorků.

TABULKA MÍSTNOSTÍ přístavba garáže

Č.M.	POPIS MÍSTNOSTI	PLOCHA	SVĚTLÁ VÝŠKA	PODLAHA
G101	GARÁŽ	84,36 m2	2700 mm	P4
CELKEM		84,36 m²		

LEGENDA INTERIÉRU

- interiérové vybavení - volné
- interiérové vybavení - dodávka stavba
- interiérové vybavení - atyp
- technologické vybavení budovy

TABULKA MÍSTNOSTÍ č.p.25

Č.M.	POPIS MÍSTNOSTI	PLOCHA
25/-101	SCHODIŠT. HALA	9.82 m2
25/-102	KUCHYNĚ	14.19 m2
25/-103	ŠATNA	14.19 m2
25/-104	UMÝVÁRNA	6.15 m2
25/-105	CHODBA	4.38 m2
25/-106	SKLAD	2.58 m2
25/-107	SKLAD	3.97 m2
25/-108	SKLAD	2.05 m2
25/-109	TECH.ZÁZEMÍ EL	5.82 m2
25/-109.1	NÁHR.ZDROJ	2.15 m2
25/-110	TECH.ZÁZEMÍ ČV A ÚT	10.30 m2
CELKEM		75,76 m²

SO 10 INTERIÉROVÉ VYBAVENÍ STÁV.OBJEKTU Č.P.24  
SO 11 INTERIÉROVÉ VYBAVENÍ STÁV.OBJEKTU Č.P.25  
SO 12 INTERIÉROVÉ VYBAVENÍ GARÁŽE

± 0,000 = 635,95 m n.m. (podlaha při vjezdu do garáže)

VEDOUcí PROJEKTU: ING. ARCH. TEREZA JIRÁSKOVÁ		HLAVNÍ INŽENÝR PROJEKTU: ING. JIŘÍ HÁJEK		ATELIER H1 & ATELIER HÁJEK s.r.o. Jižní 870, 500 03 HRADEC KRÁLOVÉ IČO: 64792374, DIČ: CZ 64792374 tel./fax: +420 495546539, e-mail: h1h@hsc.cz	
ZODPOVĚDNÝ PROJEKTANT		VYPRACOVAL		KONTROLOVAL	
STAVEBNÍ ČÁST:		PROFESE:		ČÍSLO ZAKÁZKY	
ING. JIŘÍ HÁJEK		Ing. arch. D. V. Kuncová		JIRI HAJEK	
INVESTOR: Královéhradecký kraj, Pivovarské náměstí 1245, 500 03 Hradec Králové		Ing. arch. D. V. Kuncová		JIRI HAJEK	
Revitalizace stávajících objektů č.p.24 a 25 na parcele 314/4, k.ú. Temný Důl		PD PRO SLOUČENÉ ÚR a SP a pro DPS		DRUH PROJEKTU:	
PŮDORYS 1.PP		TYP PROFESE:		STAVEBNÍ ČÁST	
		MĚŘITKO:		PŘÍLOHA:	
		1:50		D1.1.b2a	